



Ville d'Esch-sur-Alzette

Esch-sur-Alzette, le 11 octobre 2018

**Au Collège des bourgmestre et échevins
de la Ville d'Esch-sur-Alzette**

J'ai l'honneur de vous soumettre en annexe, aux fins de vote par le Conseil Communal, un devis d'un montant de **500 000 €** concernant le projet « mise en conformité de la buvette du COHS » .

Veillez trouver en annexe le devis et les explications afférentes.

Luc Everling,
Architecte-Directeur



présentation de l'avant-projet sommaire de rénovation / transformation de la buvette & situation d'entrée du Centre Omnisports Henri Schmitz

2018 10 11

2001

territories, buildings, spaces & ideas

26, rue large
L-4204 Esch-sur-Alzette
Luxembourg

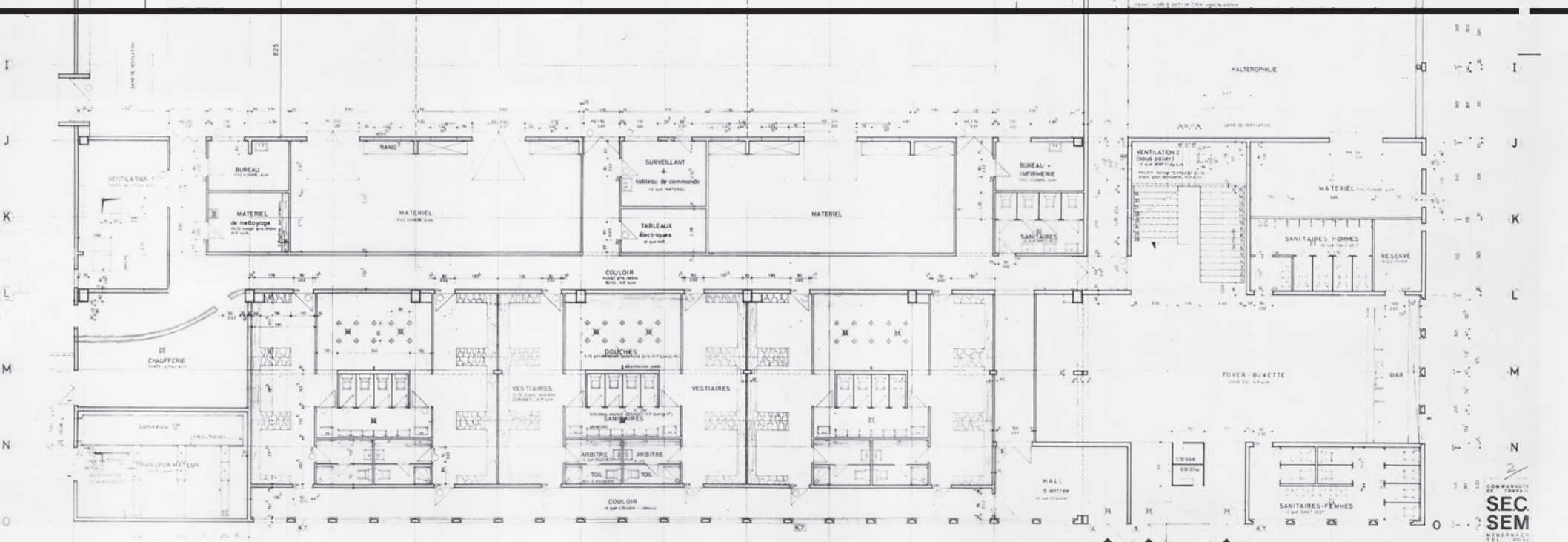
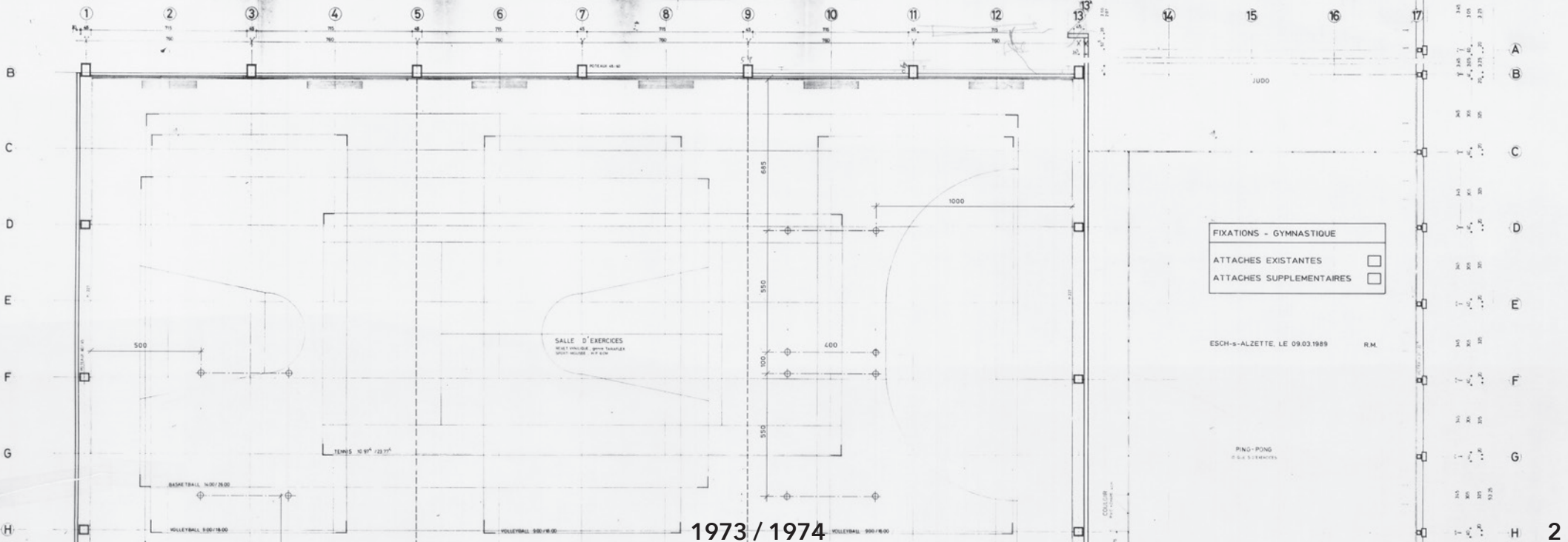
T.: +352 26 56 11 52
F.: +352 26 56 11 53

info@2001.lu
www.2001.lu



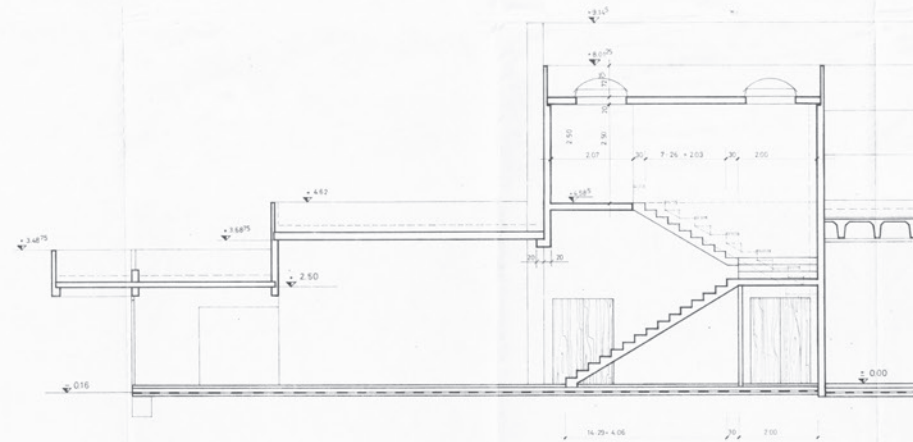
ma ville, ma vie

HALL OMNISPORTS ESCH/ALZETTE



LE

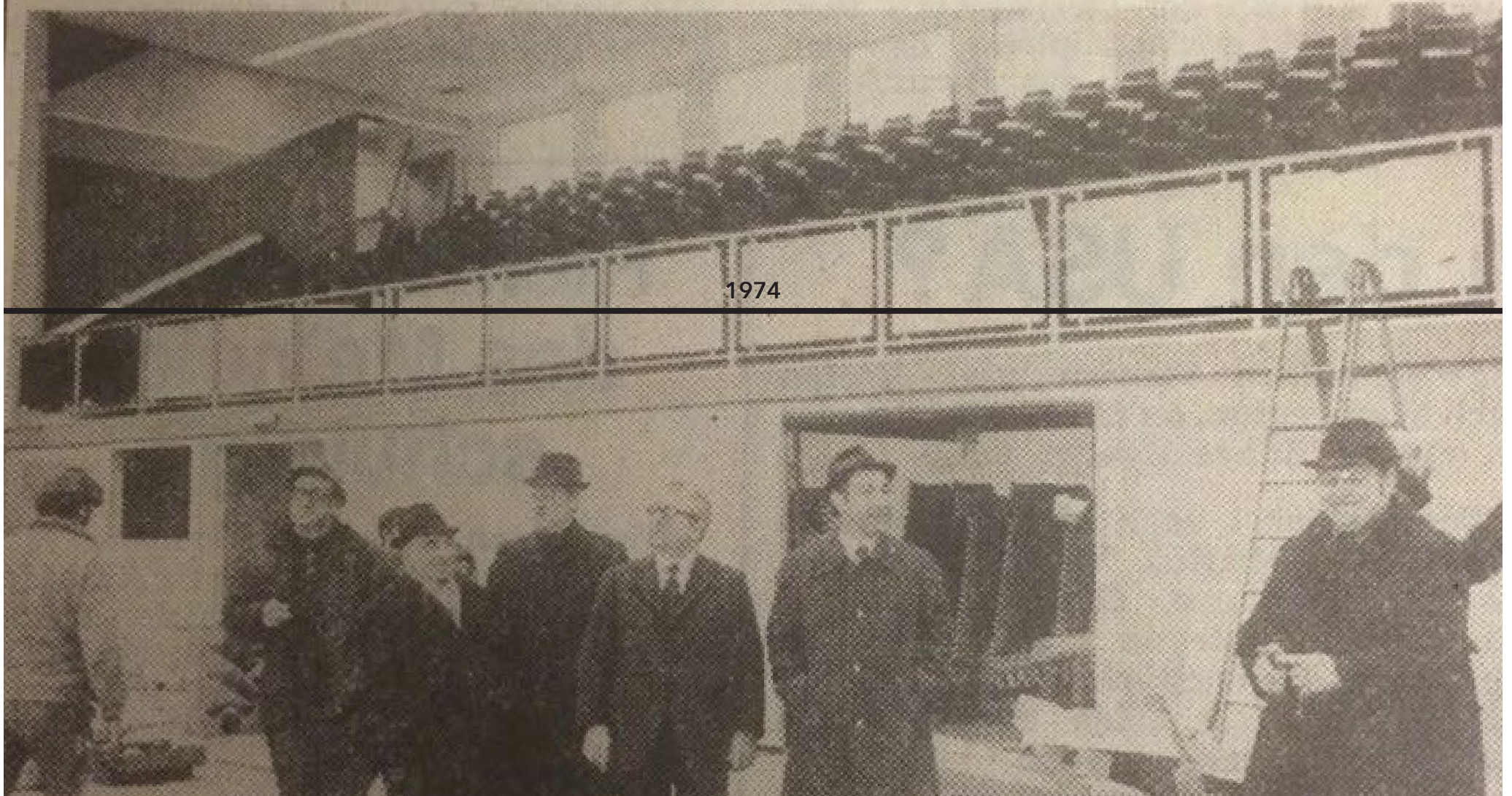
3



COUPE TRANSVERSALE sur Escalier

Letzte Aufräumarbeiten in der Escher Sporthalle

1974





Garage

Cuisine

WC Hommes

Buvette 106

Salle Polyvalente 320 m²

PHASE 1 A: ENTREE, BUVETTE, SANITAIRES (PHASE 1B: SALLE POLYVALENTE)

Tribune

WC

1.A. MISE EN CONFORMITE (SECURITE)
1.B. TRANSFORMATIONS / ADAPTATIONS

ENTREE HALL 1

Bureau



Sortie de Secours

Sortie de Secours

Judo Club
177,50

PHASE 2: HALL OMNISPORTS, TRIBUNES

1.A. MISE EN CONFORMITE (SECURITE)
1.B. TRANSFORMATIONS / ADAPTATIONS

6

1281 m²

Elektro

Ventilation

Elektro

WC

WC

Tribune

OMNISPORTS ESCH LALLANGE

LISTE DES TRAVAUX, BESOINS, DEMANDES

20180904

3

DEMANDE TECHNIQUE

2

DEMANDE FONCTIONNELLE

1

DEMANDE ESTHETIQUE

ORGANISATION / DECISION

T

F

E

URGENCE

1	BUVETTE	weekend: gestion par clubs				
1.1	1	semaine: gestion personnel Ville				
1.2	1	2 vestiaires pour employés communaux		2		2
		intégrer frigos boissons dans bar (fonctionnement boissons à définir: décomptes pers. ou dépôt.)		2		2
1.3	1	nouveau bar		2	1	3
1.4	1	enlever rideau PVC, nouvelle fermeture		2	1	3
1.5		extension buvette?: capacité vs fute				
1.6		garage= futs de biere				
2	2.1	1 CUISINE				
		installation chambre froide		2		2
		mutualisation installation				
2.2	1	installation gas dans cuisine		2		2
		autorisation? Commodo?				
3	POLY	salle polyvalente à louer (mariage)				
		avec cuisine/service ou sans				
3.1	1	changer mobilier pour polyvalence (stockage,aménagements divers)		2	1	3
3.2	1	sol			1	1
3.3	1	changer cloisons vitrées			1	1
3.4	1	ajouter local stockage		2	1	3
3.5	1	modifier scène		2	1	3
3.6	1	modifier faux plafond »R30 (acoustique)		3	2	1
4	4.1	1 JUDO				
		ventiler tatami (moissiture dessous)		2		5
4.2	1	chemin de fute		1		3
4.3	1	ventilation à jour?		3	2	5
4.4	1	stockage / armoires à ranger		2	1	3
4.5	1	modifier faux plafond »R30 (acoustique)		3	2	1
5	5.1	1 WC PMR				
		ventilation / refolement egouts		2		2
6	6.1	1 CIRCULATION				
		modifier faux plafond »R30 (acoustique)		3	2	1
7	7.1	1 VENTILATION BLOC				
		vérifier ventilation		3		5
8	8.1	1 ELECTRICITE				
		installation à mettre à jour		3		3
8.2	1	passer tout en LED interchangeable			2	2
9	9.1	1 HALL				
		modifier faux plafond »R30 (acoustique)		3	2	1
9.2	1	nouveau garde-corps 1m (VSG)		3	2	1
9.3	1	enlever rideau sur tribune		3		3
9.4	1	modifier assises selon normes (poss?)		3	2	1
9.5	1	point eau/ménage »1			2	2
9.6	1	tunnel depuis hall à travers stockage		3		3
9.7	1	changer verre "U" dans hall			2	1
9.8	1	portes de futes trop basses (»220)		3		3
9.9	1	enlever stores/volets			2	1
9.10	1	enlever rails à cordes			2	2
9.11	1	changer garage sous tribune: battant			2	2
9.12	1	Schliessanlage? Pyramide de clés			2	2
		transpondeur/serrures electriques				
9.13	1	prise 320V dans hall			2	2
10	10.1	1 VESTIAIRES				
		concept évacuation EP		3		3
10.2	1	ajouter trop-pleins sur vestiaires		3		3
10.3	1	changer coupôles		3	2	1
10.4	1	isolation & étanchéité vestiaires		3		5
10.5	1	vestiaire arbrine			2	2
10.6	1	douches à moderniser?			2	1
11	11.1	1 LOCAL MENAGE				
		ventilation		3		3
11.2	1	séparation serveur / produits		1		3
11.3	1	porte RF		3		3
12	12.1	1 ENTREE				
		sol				1
12.2	1	plafond				1
12.3	1	luminaires			2	2
12.4	1	niche gardesbar (pour table)			2	2
12.5	1	gareritr chemin de fute (capacité)		3		5
13	HALL 2					
13.1	1	bandeaux à lumière zénithale		3	2	5
13.2		non d'anches/fonctionnelles				
13.3	1	acoustique ping-pong			2	2
13.4	1	point eau/ménage ping-pong			2	2
13.5	1	porte coupe-feu R40 ping-pong vers esc.		3		3
13.6	1	buvette éphémère hall2			2	1
13.7	1	porte entrée/hauteur (commander?)		3		3
13.8	1	groupe ventilation / stockage non RF		3		3
13.9	1	tableau électrique non RF		3		3
13.10	1	issu de secours(?)		3		3
13.11	1	ventilation musculcation			2	2
14	14.1	JUDO 2 (CERCLE)				
1		issu de secours (?)		3		3
60	POINTS					

OMNISPORTS ESCH LALLANGE

LISTE DES TRAVAUX, BESOINS, DEMANDES

20180904

3

DEMANDE TECHNIQUE

2

DEMANDE FONCTIONNELLE

1

DEMANDE ESTHETIQUE

ORGANISATION / DECISION

T

F

E

URGENCE

60POINTS

NOTE COMPARTIMENTAGE

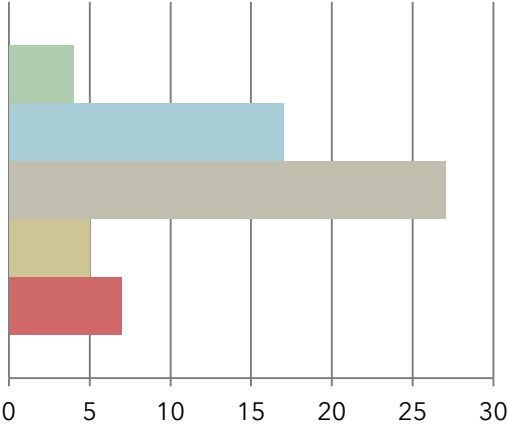
Le nouveau concept, négocié avec la SNSFP et l'ITM, prévoit de diviser le bâtiment en trois zones principales, à savoir : le hall 1, le hall 2 et les salles annexes à droite du hall 1 (salle polyvalente, buvette, salle de judo).

De plus, les locaux à risques, comme les locaux techniques ou les locaux de stockage, sont à compartimenter selon les prescriptions ITM en vigueur. Les vestiaires, classés comme « locaux sans risques », ne nécessitent pas de compartimentage spécifique

QT	URGENCE
7	6
5	5
27	3
17	2
4	1

60POINTS

CATALOGUE DEMANDES & ACTIONS



OMNISPORTS

		DEBUT PHASE		FIN PHASE													
PLANNING PREVISIONNEL APS		2018			2019												2020
20181003		4			1			2			3			4			1
		mois															
		OCT	NOV	DEC	JAN	FEV	MAR	AVR	MAI	JUN	JUL	AOU	SEP	OCT	NOV	DEC	JAN
FIN SAISON																	
MINI EUROPE (BASKET ESCH)										08.&09.							
0	PHASE 0: PROJET, ETUDES & TEMPORAIRES																
1	PHASE 1: BUVETTE+ POLY																
2	PHASE 2: HALL 1 REDUX																
3	PHASE 3: HALL 2 REDUX																
4	SPORT CAMPUS																

PHASES PROJET

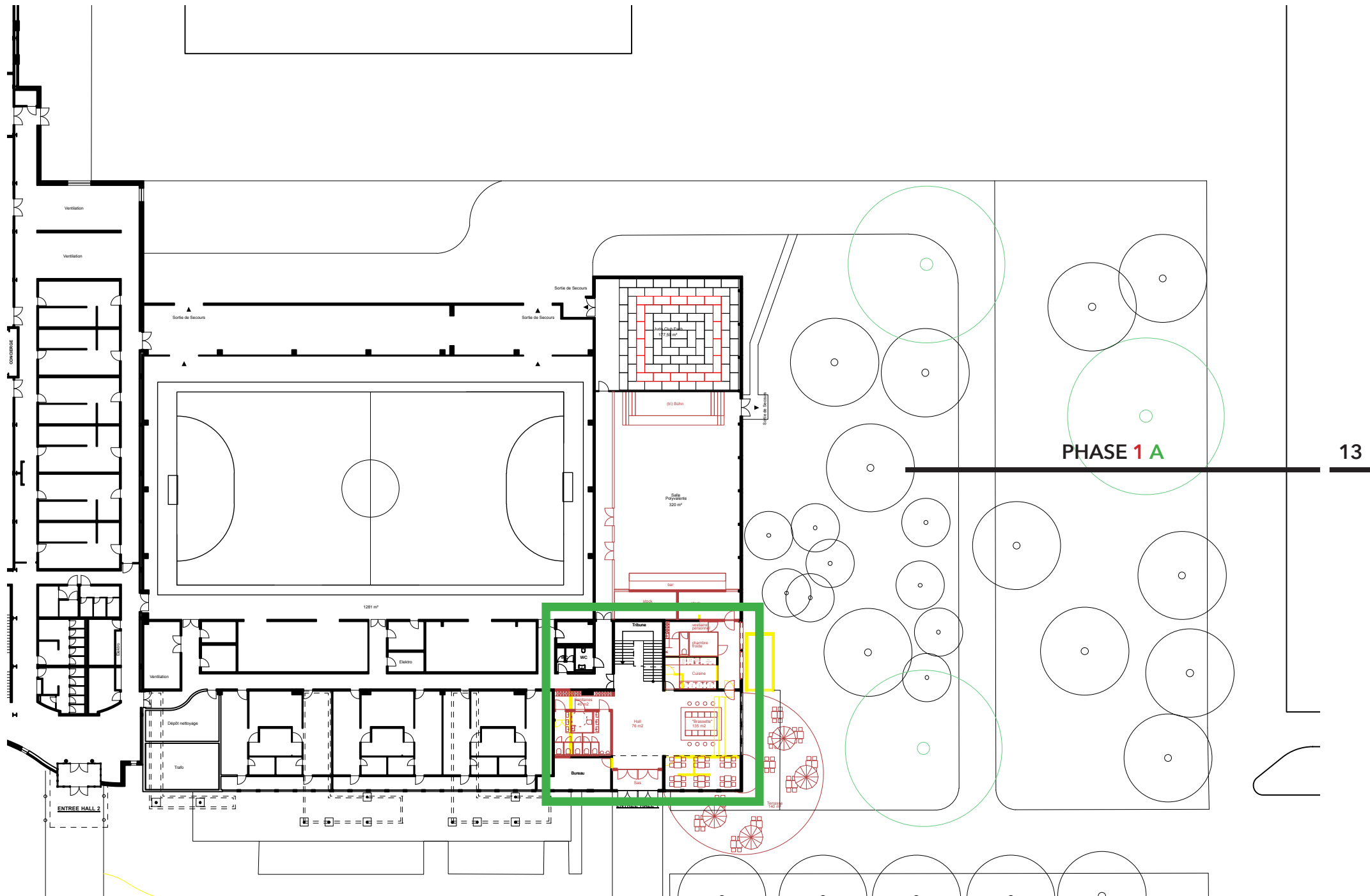
OMNISPORTS

OMNISPORTS			DEBUT PHASE		FIN PHASE															
PLANNING PREVISIONNEL APS			2018			2019									2020					
20181003		trimestre	4			1			2			3			4					
		mois	OCT	NOV	DEC	JAN	FEV	MAR	AVR	MAI	JUN	JUL	AOU	SEP	OCT	NOV	DEC	JAN	FEV	MAR
	FIN SAISON																			
	MINI EUROPE (BASKET ESCH)										08.&09.									
0	PHASE 0: PROJET, ETUDES & TEMPORAIRES																			
0.1	POP-UP																			
	projet buvette temporaire "pop-up" / container																			
	achat, transformation, mise en place "pop-up"																			
0.2	PROJET																			
	avant-projet-détaillé Buvette																			
	projet d'exécution																			
	budget & offres																			
	administrations & organismes																			
1	PHASE 1: BUVETTE+ POLY																			
	objectif: ouverture mini-europe (?)																			
	FERMETURES PROVISOIRES																			
	SONDAGES																			
1.1	SANITAIRES																			
1.2	CUISINE																			
1.3	BUVETTE																			
1.4	FOYER																			
1.4	SALLE POLYVALENTE																			
2	PHASE 2: HALL 1 REDUX																			
	objectif: travaux intérieurs été 2019																			
3	PHASE 3: HALL 2 REDUX																			
4	SPORT CAMPUS																			



PHASE 1A

12





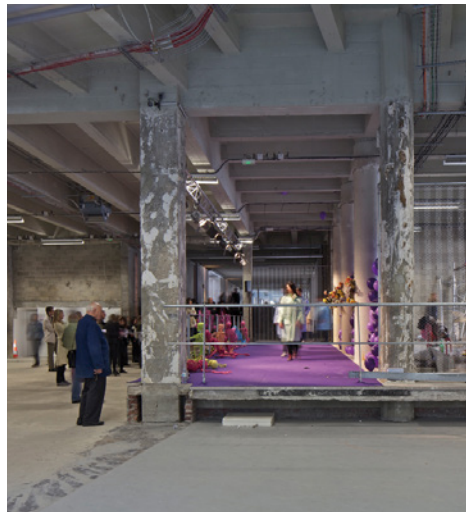
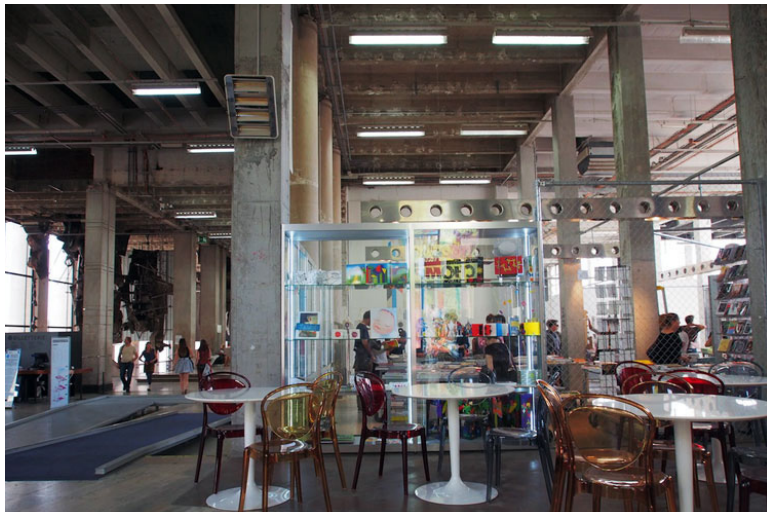


Garage Museum, Moscow, OMA





Palais de Tokyo, Paris, Lacaton&Vassal

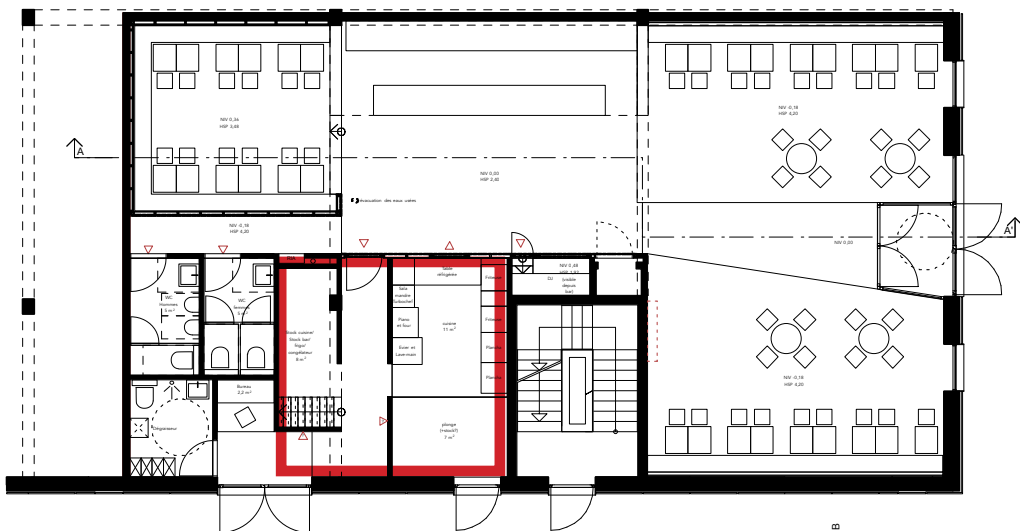


REFERENCES BATI EXISTANT

enlever des couches, révéler les espaces

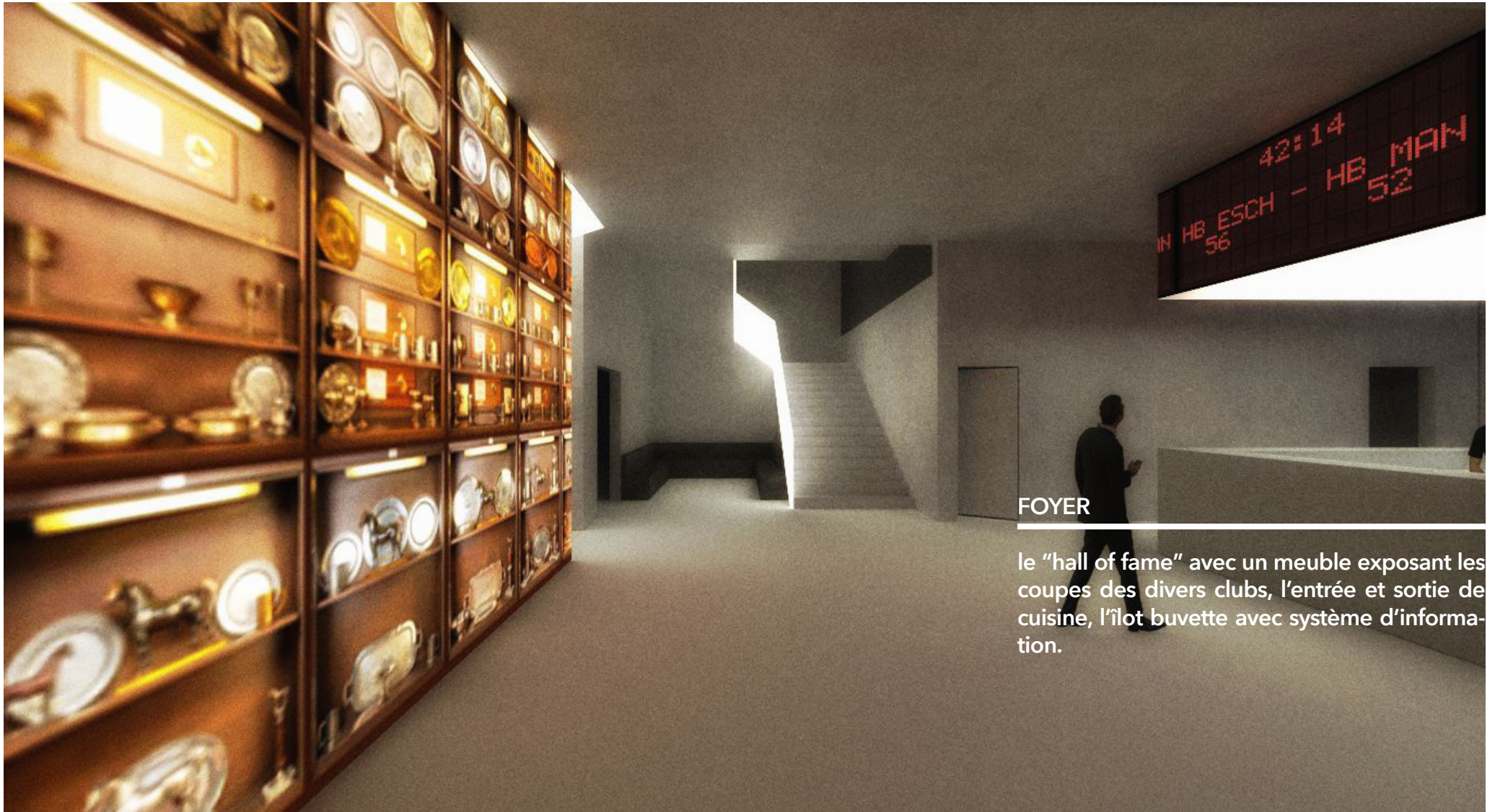


Coppers, 2001



REFERENCE GABARIT BUVETTE

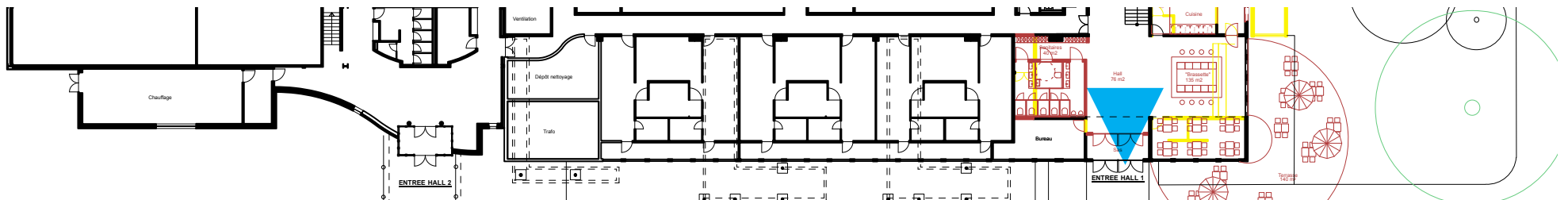
créer une atmosphère spécifique

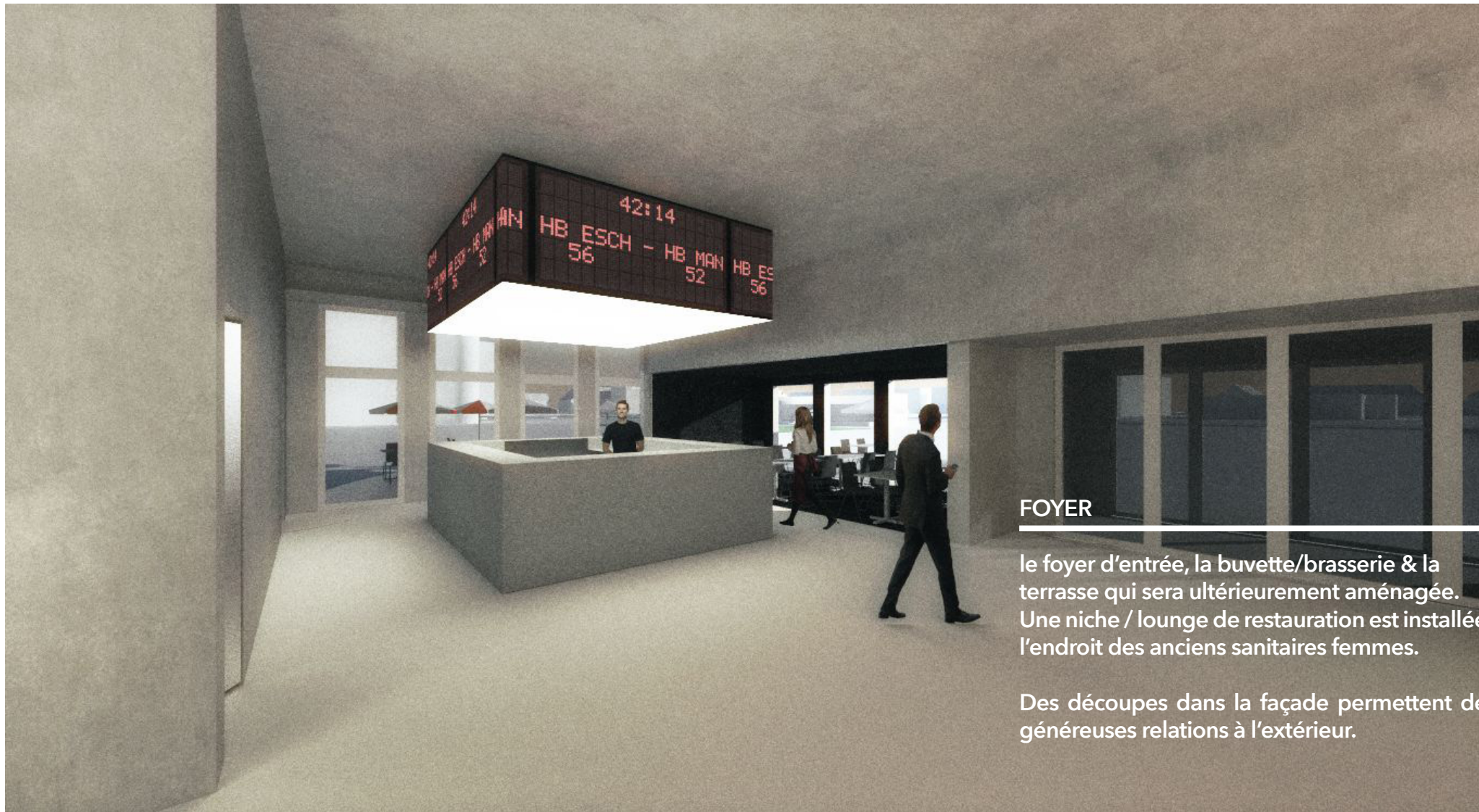


FOYER

le "hall of fame" avec un meuble exposant les coupes des divers clubs, l'entrée et sortie de cuisine, l'îlot buvette avec système d'information.

18



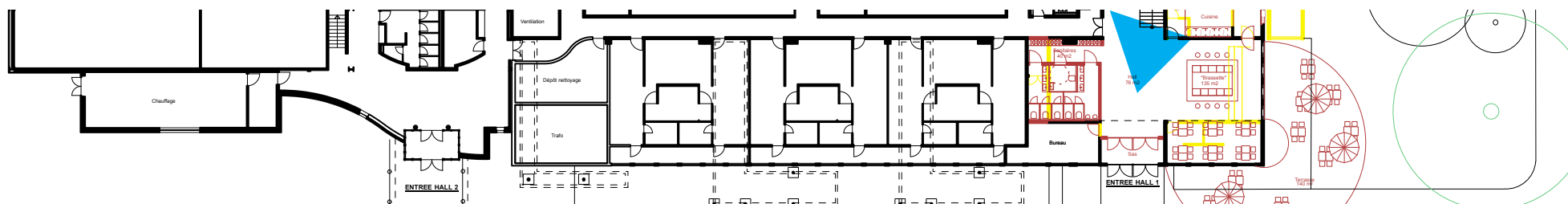


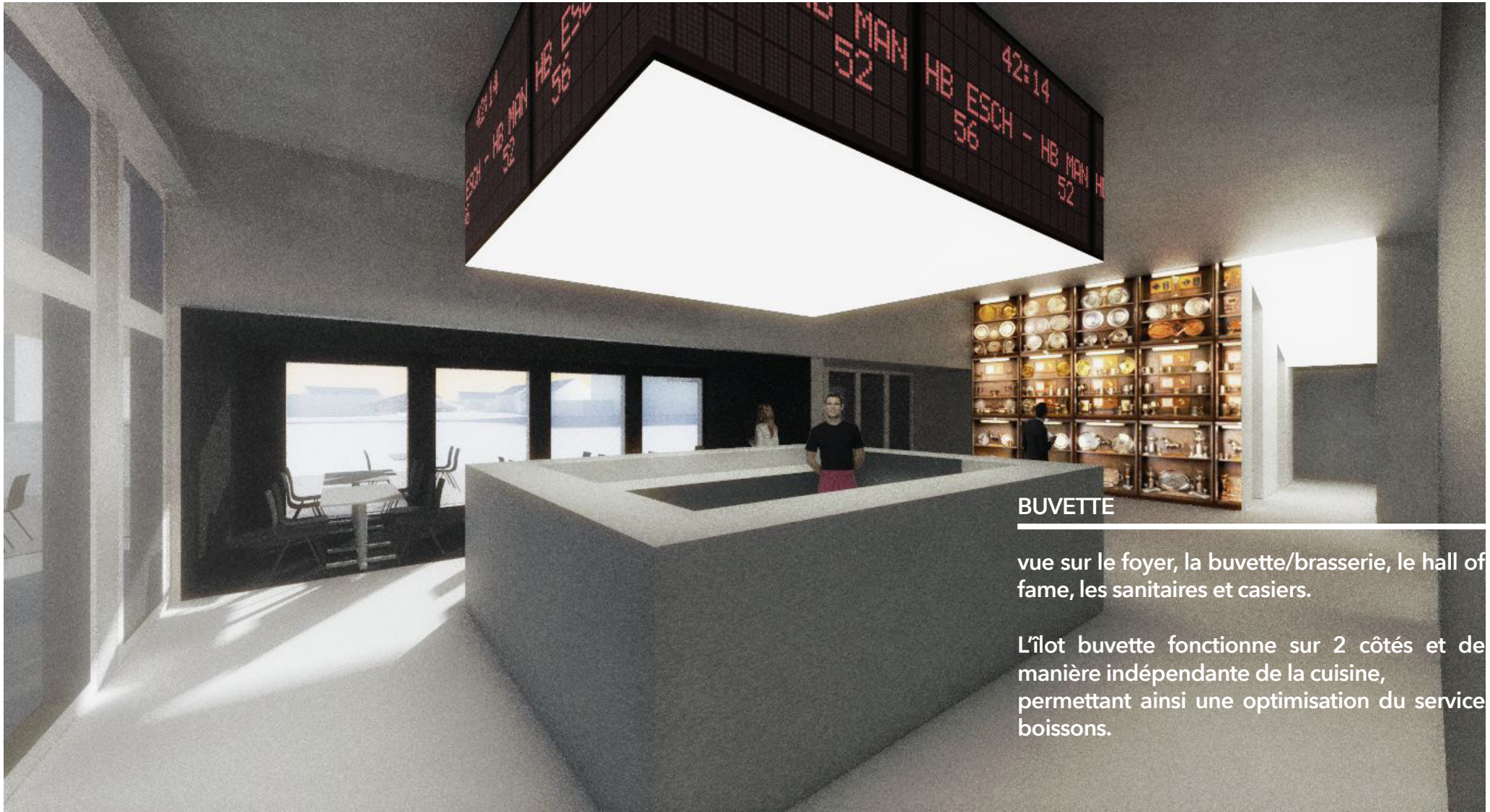
FOYER

le foyer d'entrée, la buvette/brasserie & la terrasse qui sera ultérieurement aménagée. Une niche / lounge de restauration est installée l'endroit des anciens sanitaires femmes.

Des découpes dans la façade permettent de généreuses relations à l'extérieur.

19



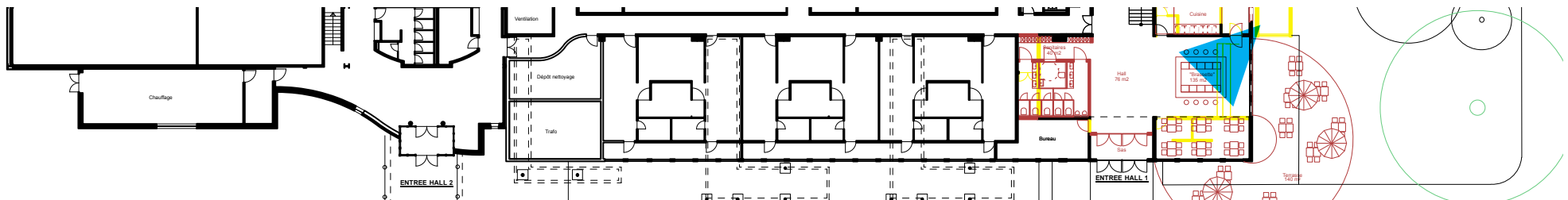


BUVETTE

vue sur le foyer, la buvette/brasserie, le hall of fame, les sanitaires et casiers.

L'îlot buvette fonctionne sur 2 côtés et de manière indépendante de la cuisine, permettant ainsi une optimisation du service boissons.

20

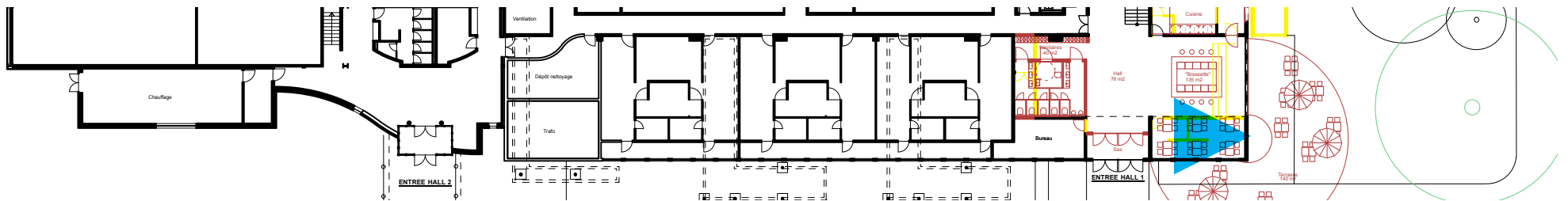




LOUNGE / RESTAURATION

± 3-12 tables ≤ 24 personnes

un lieu permettant des vues tant sur l'extérieur que sur l'intérieur tout en générant une certaine intimité et un cadre accueillant pour des repas.



BUDGET ESTIMATIF PHASE 1(A): TRAVAUX DE TRANSFORMATIONS BUVETTE COHSL

estimatif pour les travaux de transformations de la buvette, cuisine, foyer & sanitaires au C.O.H.S. Lallang

NOTES LIMINAIRES

Travaux et études correspondant à la Phase 1 (A) selon planning & phasage prévisionnel:

_installation de chantier, sondages, fermetures provisoires au périmètre buvette

_démolition: entrée, buvette, sanitaires

_construction: buvette & sanitaires

_hors aménagements extérieurs

_hors réfections de toiture

_hors mobilier & équipement HORECA

_sous réserve des spécifications du génie civil & technique

POSITION	QT.	P.U.	S-S TOTAL
000 INSTALLATION DE CHANTIER, SONDAGES	F		€ 15.000,00
001 TRAVAUX DE DEMOLITIONS			€ 58.306,00
002 GROS-ŒUVRE	hors am. Ext.		€ 26.200,00
005 MENUISERIES EXTERIEURES			€ 59.600,00
003 INSTALLATIONS TECHNIQUES - SANITAIRES			€ 45.970,00
004 INSTALLATIONS TECHNIQUES - ELECTRIQUES			€ 64.700,00
005 PARACHEVEMENT			€ 116.150,00
006 PEINTURE			€ 15.750,00
007 EQUIPEMENTS	hors budget 1(A)		
008 IMPREVUS		10,00%	€ 38.592,60
TOTAL ESTIME TRAVAUX			€ 364.918,60
009 ETUDES & TAXES		37,00%	€ 135.019,88
TOTAL ESTIMATIF PHASE 1(A)			€ 499.938,48