



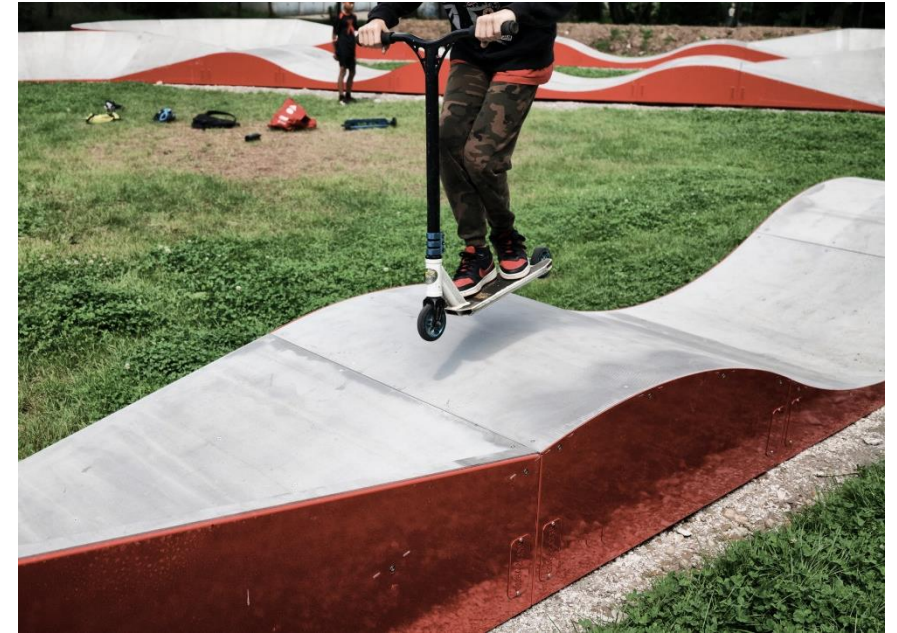
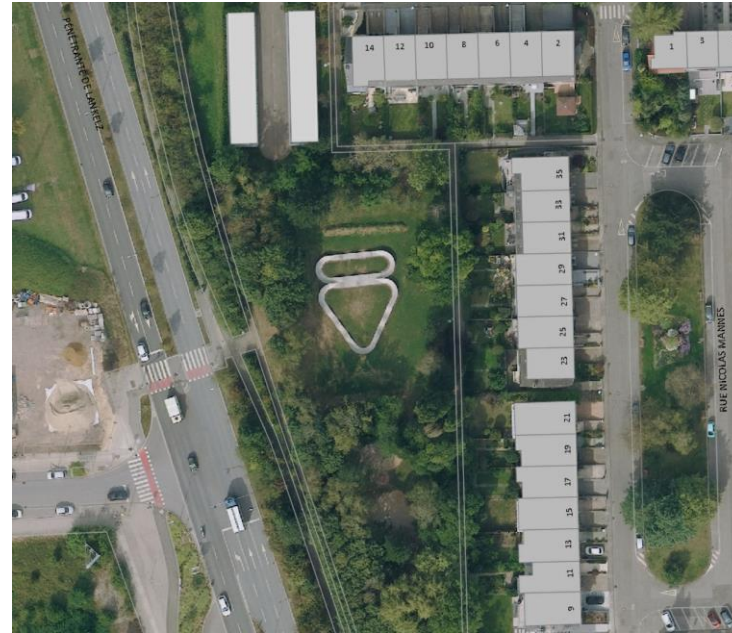
## EMPLACEMENT “Pumptrack”

Schlassgoart / Metzeschmelz

Esch-sur-Alzette, 22 avril 2024

[esch.lu](https://esch.lu)





Recherche d'un emplacement pour installer le pumptrack (piste en boucle pour BMX, VTT etc.)

- Construction mobile
- Dimensions: 19m x 25m
- Espace nécessaire: au moins 25m x 30m
- Emplacement précédent au quartier Lankelz (entre la pénétrante et la rue Nicolas Mannes)
- Éviter la proximité immédiate de résidents à cause des nuisances sonores
- Éviter un emplacement en zone verte











## Avantages

Cette variante, étant la plus éloignée de tous les bâtiments environnants, minimise le plus les interférences avec leurs fonctions.

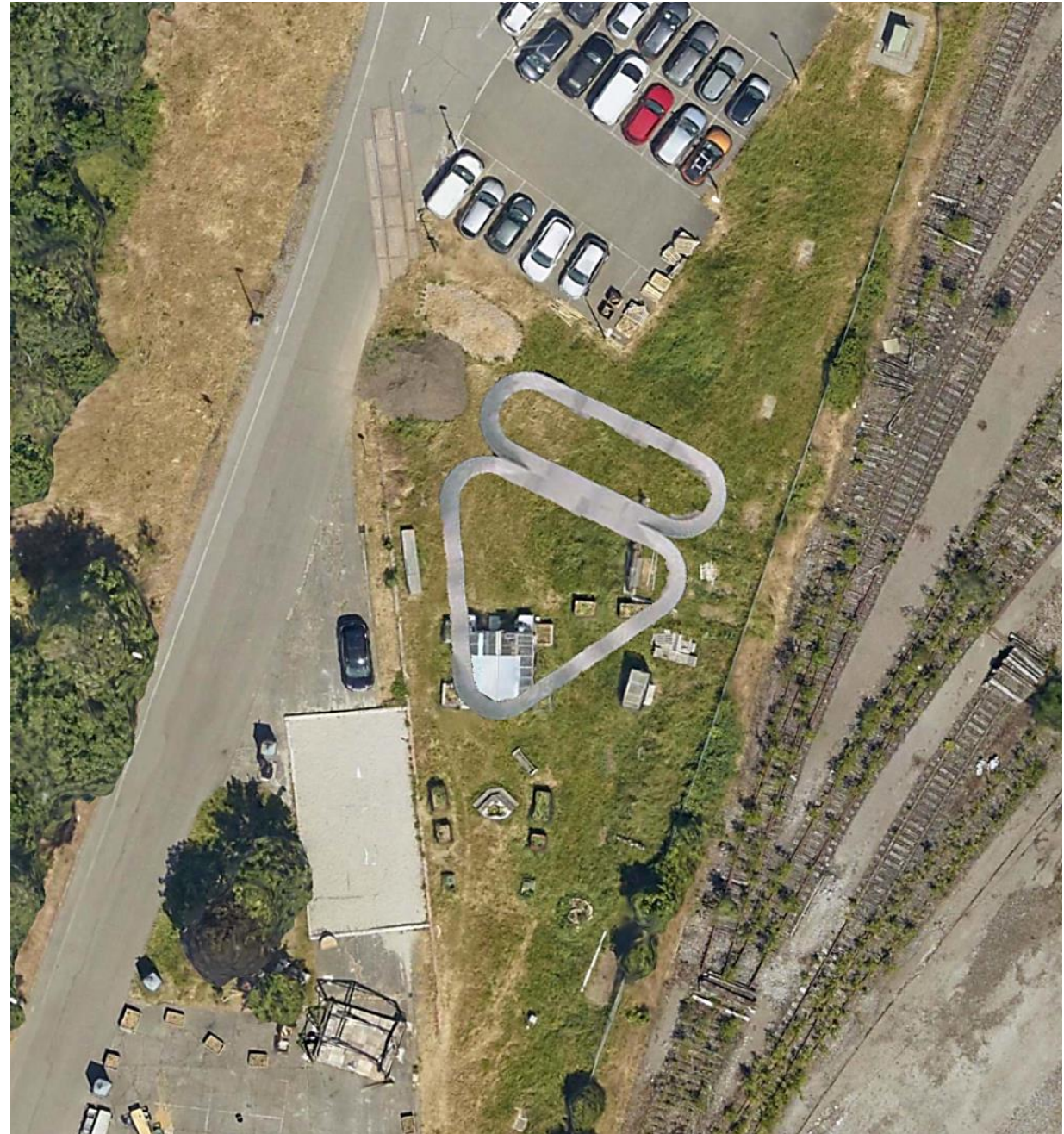
La pelouse doit être enlevée à l'avenir dans le cadre du projet METZESCHMELZ, donc il n'y a pas d'inconvénient à imperméabiliser cette surface (+-104m<sup>2</sup>).

La pelouse offre également une protection contre les blessures en cas de chute.

## Inconvénients

Plusieurs bacs surélevés et d'autres objets se trouvent sur cette surface et devront être déplacés. → *en cours avec CELL; les bacs peuvent être utilisés pour l'installation d'un jardin éphémère autour du Pumptrack*

Afin de pouvoir poser le Pumptrack sur la pelouse, il faut préparer une plateforme en grave compactée nivelée.  
→ *Travaux à faire par Bonaria, pour un montant d'environ 15.000€ (offre à demander)*







Éléments / Structures à enlever du terrain:



1. **Serre bioclimatique** construite dans le cadre du projet F.U.T.U.R.E (Esch2022), gérer actuellement par un groupe de jardiniers amateurs « After the B4 »,
2. Banc et table en bois
3. Cabane
4. Bacs en acier corten → ANF (peuvent les récupérer directement)
5. Compost

