



PAP Lankelz à Esch-sur-Alzette

Travaux d'infrastructures :
Inventaire des Matériaux

Client**LANKELZ FONCIER SARL**

Z.I. Rohlach
L-5280 SANDWEILER
Tél. : (+352) 26 58 60-1

Bureau d'études

Luxplan S.A.
85-87, Parc d'Activités Capellen
L-8303 Capellen
Tél. : (+352) 26 390 1
Fax : (+352) 30 56 09



| | | |
|--------------------------------|----------------------------------|-------------|
| N° de référence | 2020 03 73 - V-LP | |
| Suivi/Assurance qualité | Nom et qualité | Date |
| rédigé par | Eddy PEPE Tél. : 26 390 – 401 | 14/06/2021 |
| vérifié par | | |

Résumé et modifications

| Indice | Description | Date |
|---------------|---------------------------|-------------|
| A | Nouveaux types de syphons | 26/04/2022 |

R:\2020\20200373_LP_V_Lankelz_Esch\C_Documents\Soumission\2020 03 73 -VLP_ Lankelz _Descriptif matériaux.docx





TABLE DES MATIERES

| | | |
|-----------|---|-----------|
| 1. | <u>ASSAINISSEMENT</u> | 5 |
| 1.1. | CANALISATIONS EAUX PLUVIALES (COLLECTEUR PRINCIPAL) | 5 |
| 1.2. | REGARDS DE VISITE (COLLECTEUR PRINCIPAL) | 6 |
| 1.3. | CANALISATIONS EAUX USEES (COLLECTEUR PRINCIPAL) | 7 |
| 1.4. | CANALISATIONS POUR RACCORDEMENTS..... | 8 |
| 1.5. | EVACUATION DES EAUX SUPERFICIELLES | 9 |
| 2. | <u>EAU POTABLE</u> | 11 |
| 3. | <u>VOIRIE</u> | 13 |
| 3.1. | VOIE PRINCIPALE ET SECONDAIRE | 13 |



1. ASSAINISSEMENT

1.1. CANALISATIONS EAUX PLUVIALES (COLLECTEUR PRINCIPAL)

Tuyaux en PP conformément aux normes FN1852 (Tuyau) et FN681 (Joint d'étanchéité).

Exemple :



AWADUKT HPP SN16 BLUE : système de canalisations sans pression en polypropylène pour eaux pluviales, conforme à la norme EN 1852, de DN 110 à DN 630

AWADUKT HPP SN16 BLUE pour des contraintes maximales, de DN 160 à DN 630. Avec une rigidité annulaire minimale de 16 kN/m^2 , donc SN16, pour une longue durée de vie, même en présence de contraintes maximales – dans des profondeurs de pose faibles et également en cas de larges couvertures.

- Pour le drainage communal, pour l'exploitation et le remplacement des canalisations
- Homologué pour les zones de protection de l'eau II et III avec une étanchéité attestée jusqu'à 2,5 bar minimum
- Pose possible dans une chape liquide
- Identification unique grâce à la signalétique intérieure
- Avec une gamme complète de pièces moulées et accessoires

FIGURE 1 : Extrait catalogue REHAU



1.2. REGARDS DE VISITE (COLLECTEUR PRINCIPAL)

Fonds de regards, margelles, cônes excentriques et anneaux de surhaussement en béton armé selon EN 1917.

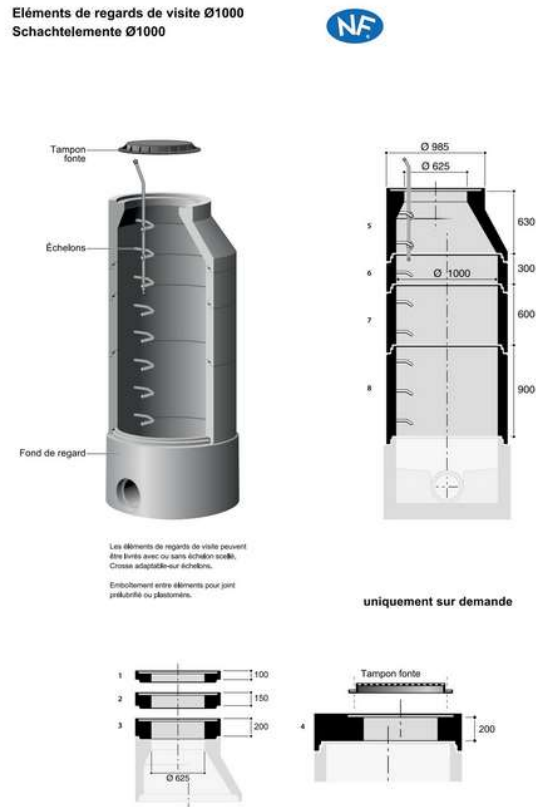


FIGURE 2 : Extrait du catalogue *Chaux de contern*

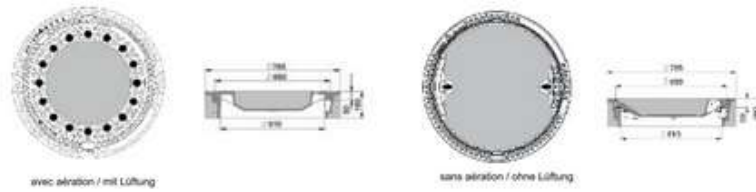
Trappes rondes pour regards en béton fonte, classe D 400 kN type BEGU, avec joint.

Grilles rondes pour prises en fossé en fonte, classe B 125 kN, suivant EN 124 / DIN 1229.

Exemple :



Trappes rondes pour regards classe D 400
Schachtabdeckungen rund Klasse D 400



| | | | | |
|--|---|---|--|---|
| référence / Referenz | MG04030 | MG104031 | MG104040 | MG104041 |
| Classe / Klasse | D 400 | D 400 | D 400 | D 400 |
| Ouverture libre mm lichte Weite in mm | 610 | 610 | 610 | 610 |
| Caractéristique Eigenschaften | BEGU / GG avec aération, sans joint mit Lüftung, ohne Einlage | BEGU / GG avec aération, avec joint mit Lüftung, mit Einlage | BEGU / GG sans aération, sans joint ohne Lüftung, ohne Einlage | BEGU / GG sans aération, avec joint ohne Lüftung, mit Einlage |
| N° article Artikelnummer | 502-1001001 | 502-1001002 | 502-1001005 | 502-1001006 |

FIGURE 3 : Extrait du catalogue *CHAUX DE CONTERN*

1.3. CANALISATIONS EAUX USEES (COLLECTEUR PRINCIPAL)

Tuyaux en PP conformément aux normes EN1852 (Tuyau) et EN681 (joint d'étanchéité).

Exemple :



AWADUKT HPP SN16, le système de canalisations pour les charges élevées avec une résistance maximale, en polypropylène, de DN 110 à DN 630

Avec une rigidité annulaire minimale de 16 kN/m², donc SN16, pour une longue durée de vie, même en présence de contraintes maximales – dans des profondeurs de pose faibles et également en cas de larges couvertures.

Disponibles également dans la version **AWADUKT PP SN10 : système de canalisations pour charges élevées en polypropylène pour eaux usées selon EN 1852, de DN 110 à DN 800.**

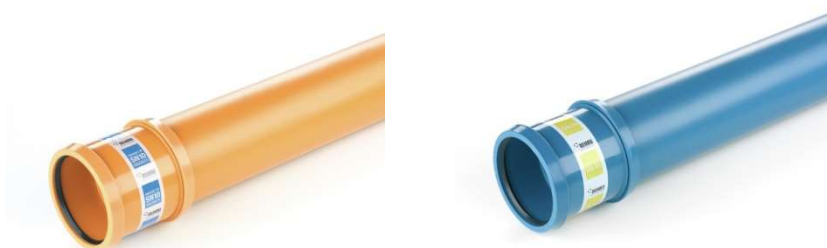
Votre choix pour les systèmes de séparation et de mélange. La variété des raccords vous offre une flexibilité maximale lors de la conception. Conçus pour des contraintes élevées, les tubes AWADUKT HPP SN10 sont adaptés à des conditions de pose extrêmes avec des niveaux de nappe phréatique élevés ou dans les zones inondables.

- Pour le drainage communal, pour l'exploitation et le remplacement des canalisations
- **Compatibles avec les chantiers en hiver jusqu'à - 20 °C**
- Pose possible dans une chape liquide
- Résistants à des valeurs de pH entre 1 et 13
- Résistants jusqu'à 90 °C sur une courte durée
- Homologués pour les zones de protection de l'eau II et III avec une étanchéité attestée jusqu'à 2,5 bar minimum

FIGURE 4 : Extrait catalogue REHAU

1.4. CANALISATIONS POUR RACCORDEMENTS

Tuyaux en PP SN 10 selon DIN EN 1852, de couleur orange pour eaux usées et de couleur bleue pour eaux pluviales. Pièces Y pour les raccordements aux canalisations principales et des pièces de piquage pour les raccordements aux regards non standards.



Canalisation PP SN10 Orange
(Eau usée)

Canalisation SN10 Bleue
(Eau pluviale)





Pièce Y



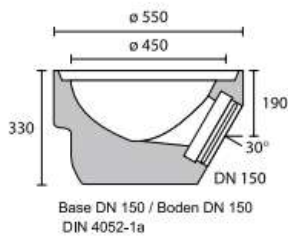
Raccord de piquage

FIGURE 5 : Extrait catalogue REHAU

1.5. EVACUATION DES EAUX SUPERFICIELLES

Siphons en béton type ville d'Esch sur Alzette, anneau support grille en béton, grilles en fonte carrées 50 x 50 cm plates ou concaves, classe D 400 kN, suivant EN 124 / DIN 1229.

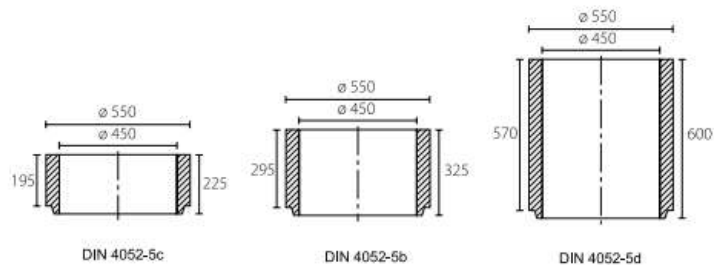
Siphons - Modèle Ville d'Esch sur Alzette Sinkkasten - Modell Stadt Esch / Alzette



Elément de base
Boden

| | |
|-----------------------------|------------|
| kg par pièce / kg pro Stück | 96 |
| N° d'article / Artikelnr. | 5021301002 |

Rallonge
Schaft



| | | | |
|-----------------------------|------------|------------|------------|
| kg par pièce / kg pro Stück | 40 | 60 | 110 |
| N° d'article / Artikelnr. | 5021301069 | 5021301068 | 5021301006 |



s'adaptent sur grilles 300/500 mm
 passend für Aufsätze 300/500 mm

s'adaptent sur grilles 500/500 mm
 passend für Aufsätze 500/500 mm

Anneau de support pour grille
 Auflagering
 DIN 4052-10b

Anneau de support pour grille
 Auflagering
 DIN 4052-10a

| | | |
|-----------------------------|------------|------------|
| kg par pièce / kg pro Stück | 9 | 29 |
| N° d'article / Artikelnr. | 5021301035 | 5021301032 |

| | |
|-----------------------------|------------|
| kg par pièce / kg pro Stück | 29 |
| N° d'article / Artikelnr. | 5021301032 |

**Paniers en acier galvanisé (selon DIN 4052, DN 450 mm)
 Verzinkte Eimer (nach DIN 4052, DN 450 mm)**

Panier en acier galvanisé s'adaptent sur grilles 500/500 mm
 Eimer verzinkt passend zu Aufsätzen 500/500 mm

Panier en acier galvanisé s'adaptent sur grilles 300/500 mm
 Eimer verzinkt passend zu Aufsätzen 300/500 mm

| | | |
|-----------------------------|---|---|
| | Panier pour grilles 500 / 500 mm Modèle long avec 4 rangées de fentes langes Modell mit 4 Schlitzreihen | Eimer für Aufsätze 500 / 500 mm Modèle court avec 1 rangée de fentes kurzes Modell mit 1 Schlitzreihe |
| Kg par pièce / kg pro Stück | 6,2 | 4,2 |
| N° d'article / Artikelnr. | 5021301011 | 5021301014 |

| | | |
|-----------------------------|---|---|
| | Panier pour grilles 300 / 500 mm Modèle long avec 2 rangées de fentes langes Modell mit 2 Schlitzreihen | Eimer für Aufsätze 300 / 500 mm Modèle court avec 1 rangée de fentes kurzes Modell mit 1 Schlitzreihe |
| Kg par pièce / kg pro Stück | 7,9 | 5,5 |
| N° d'article / Artikelnr. | 5021301051 | 5021301053 |

**Exemples de combinaison pour siphons (selon DIN 4052, DN 450 mm)
 Kombinationsbeispiele für Abläufe (nach DIN 4052, DN 450 mm)**

Pour grilles 500/500 mm / Für Aufsätze 500/500 mm

Pour grilles 300/500 mm / Für Aufsätze 300/500 mm

FIGURE 6 : Extrait catalogue CHAUX DE CONTERN



2. EAU POTABLE

La conduite principale est en fonte ductile et de classe C50 avec des joints Tyton-SIT Plus. Les Pièces spéciales sont en fonte ductile avec revêtement intérieur/extérieur en émaille ou époxy et avec brides. Les Bouche et poteaux d'incendie sont avec double fermeture (Doppelte Absperrung) et dispositif de protection de la purge. Les poteaux sont de couleur rouge émaillé (Type AVK)
 Toutes pièces, conduites ou autres utilisées sont certifiées DVGW.

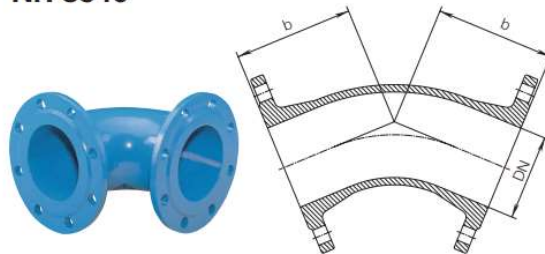
Exemples :

Konstruktionsmerkmale

- Nach EN 545
- Betriebsdruck MOP (PN) 16
- Aus Sphäroguss, epoxy-pulverbeschichtet
- Flansche bemessen nach EN 1092-2 | PN 16
- Standardbohrung nach EN 1092-2 | PN 10

| DN | b | Gewicht |
|------|-----|---------|
| 50 | 150 | 9,00 |
| 65 | 165 | 12,00 |
| 80 | 130 | 9,50 |
| 100 | 140 | 11,50 |
| 125 | 150 | 14,60 |
| 150 | 160 | 18,70 |
| 200* | 180 | 27,50 |
| 250 | 350 | 80,00 |
| 300 | 400 | 112,00 |

Flanschbögen 45°
 FFK-Stück 45°
 Nr. 8540



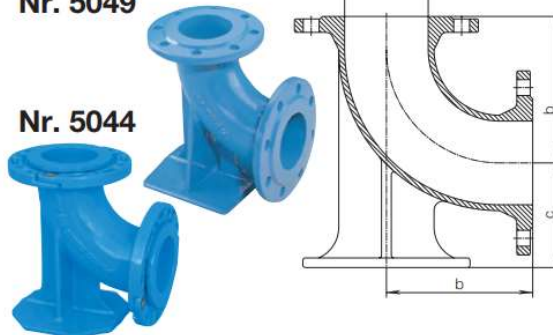
* auch mit Bohrung nach EN 1092-2 | PN 16 erhältlich
 (bei Bestellung bitte angeben)

Konstruktionsmerkmale

- Nach EN 545
- Betriebsdruck MOP (PN) 16
- Aus Sphäroguss, epoxy-pulverbeschichtet
- Flansche bemessen nach EN 1092-2 | PN 16
- Standardbohrung nach EN 1092-2 | PN 10

| DN | b | c | Gewicht |
|-----|-----|-----|---------|
| 50 | 150 | 95 | 8,40 |
| 80 | 165 | 110 | 13,40 |
| 100 | 180 | 125 | 16,80 |
| 150 | 220 | 160 | 29,50 |
| 200 | 260 | 190 | 46,00 |

Flanschfußbögen 90°
 N-Stücke
 Nr. 5049



Nr. 5044

DN 80 und 100 auch mit Losflansch
 erhältlich Nr. 5044



Bouche d'incendie enterrée avec passage libre et raccordement par bride

PN16, EN 14339



FIGURE 7 : Extrait catalogue HAWLE

AVK POTEAU
D'INCENDIE PÉGASE 2
STOP



Renversible, DN 100, CE & NF

NUMÉRO DE SÉRIE 78/7185-001

| | |
|-------------------|------------------------|
| Connexion | Non applicable |
| Matériau | Fonte ductile |
| DN | DN100 |
| PFA | PN10/16 |
| Sens de fermeture | Fermeture sens horaire |

FIGURE 8 : Extrait catalogue AVK



3. VOIRIE

3.1. VOIE PRINCIPALE ET SECONDAIRE

Revêtement de chaussée en enrobés, bordures en granit 16/20/30 cm (respectivement 18/20/23 cm)



Chaussée en enrobés



Bordures granit 16/20/30 cm
(respectivement 18/20/23 cm)

Revêtement des trottoirs en dalles béton type Kronit NR 131 (ép. : 8cm),

File de pavés arrière en béton 12/15/25 cm.





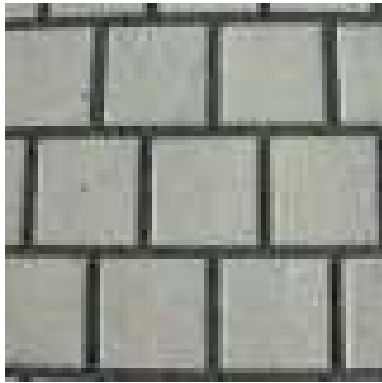
Revêtement de trottoir avec dalles en béton,
dim. 30x30cm, ép. 8cm,
modèle Kronimus Kronit NR 131



File de pavés en béton 12/15/25 cm



Revêtement des stationnements en pavés béton, à joints drainants (série écologique), type « Golf EcoParc », format 20/20 cm.



Revêtement des stationnements



Pavé « Golf EcoParc »

